



**Heinrich Temmink**  
BAUUNTERNEHMEN • BAUSTOFFE GmbH & Co. KG

*Bauen Sie mit uns!*

LANDWIRTSCHAFTLICHE GEBÄUDE







## UNSERE FIRMENGESCHICHTE

Das Bauunternehmen Heinrich Temmink wurde am 18.03.1963 durch den Maurermeister Heinrich Temmink gegründet. Mit zunächst vier Mitarbeitern wurden hauptsächlich Wohnhäuser und landwirtschaftliche Gebäude erstellt. Durch immer größer werdende Objekte stieg die Mitarbeiterzahl kontinuierlich. Als 1990 Sohn Heiner Temmink nach absolvierter Meisterprüfung in den Betrieb eintrat, war die Belegschaft bereits auf 40 Mitarbeiter gestiegen.

In den folgenden Jahren hat sich die Firma Temmink verstärkt auf den Beton- und Stahlbetonbau spezialisiert.

Die Bautätigkeit umfasst sowohl den Bau von landwirtschaftlichen Gebäuden als auch den Industrie- und Gewerbebau, die Erstellung von Wohn- und Geschäftshäusern mit Tiefgaragen, sowie die Herstellung kommunaler Gebäude.

In den verschiedenen Baubereichen sorgt jeweils ein Team qualifizierter Fachleute für eine optimale Bau- und Kundenbetreuung und somit für einen hohen Qualitätsstandard.

Aufgrund der hohen Nachfrage an Komplettlösungen wurde im Jahr 2009 die Schwestergesellschaft H + T Konzeptbau GmbH & Co.KG gegründet. Seitdem bietet die Firma Temmink in Zusammenarbeit mit der Firma H + T Konzeptbau zusätzlich die Erstellung von schlüsselfertigen Objekten im Industrie-, Gewerbe- sowie Büro- und Wohnungsbau an.

Im Jahr 2013 blickt das Unternehmen mit seinen aktuell über 140 Mitarbeitern auf eine 50-jährige Firmengeschichte zurück. Durch die Ausbildung einer Vielzahl von Lehrlingen mit anschließender Übernahme in ein festes Arbeitsverhältnis kann die Fa. Temmink auf eine solide Mitarbeiterstruktur bauen und ist somit auch für die Zukunft gut aufgestellt.



Neubau Milchviehstall  
BVH: Bengfort, Vreden



Neubau Milchviehstall  
BVH: Berger, Heiden





Neubau Milchviehstall  
mit Melkzentrum  
BVH: Sißmann, Waltrop



Neubau Milchviehstall  
BVH: Heßling, Rhade



» INDIVIDUELLE LÖSUNGEN FÜR SPEZIELLE ANFORDERUNGEN «

**Neubau Milchviehstall**

BVH: Große Damhues,  
Stadtlohn



**Neubau Jungviehstall und  
Erweiterung Milchviehstall**

BVH: Schlamann, Epe





» ERFABUNG, KOMPETENZ, ENGAGEMENT «

Neubau Schweinemaststall  
BVH: Schmitz, Alstätte



Neubau Schweinemaststall  
BVH: Brösterhaus, Heiden



Neubau Schweinemaststall  
und Maschinenhalle  
BVH: Schulze Iking, Gescher







Neubau Schweinemaststall  
BVH: Ellerkamp, Alstätte





Neubau und Erweiterung  
von Schweineställen  
BVH: Ostendorf, Ochtrup



Neubau von Schweineställen  
und einer überdachten  
Fahrsiloanlage  
BVH: Jeller, Dülmen





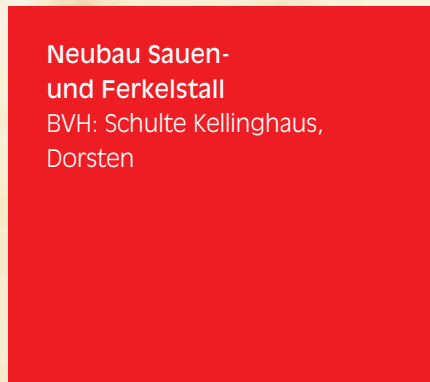


Neubau von Sauen-  
und Ferkelställen  
BVH: Terstriep, Alstätte





Neubau Sauenstall  
BVH: Plate, Graes



Neubau Sauen-  
und Ferkelstall  
BVH: Schulte Kellinghaus,  
Dorsten





Neubau Sauen-  
und Ferkelstall  
BVH: Siehoff-Bensing, Vreden



Neubau Ferkelstall  
BVH: Sundermann, Epe



Erweiterung der Sauen-  
und Ferkelaufzucht  
BVH: Heiming, Dorsten



Erweiterung Boxenlaufstall  
BVH: Kneifel, Vreden





Neubau Boxenlaufstall  
mit Melkzentrum  
BVH: Kremer, Schermbeck



Neubau Fahrsiloanlage  
BVH: Menker, Gescher



**Neubau Tretmiststall**  
BVH: Feldhaus, Borken





Neubau Bullenstall  
BVH: Lenting, Ahaus

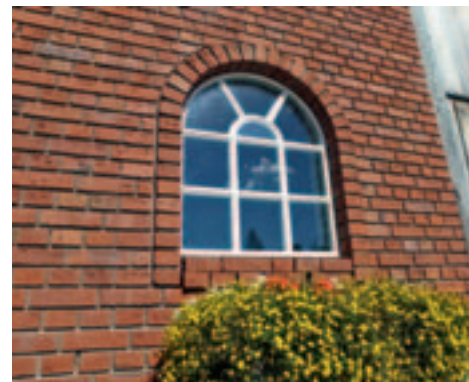


Neubau Schüttguthalle mit  
Tankplatz in Heek  
BVH: Raiffeisen Coesfeld -  
Ahaus eG



» QUALITÄT BIS INS LETZTE DETAIL «

Neubau eines Wohnhauses  
und Wiederaufbau eines  
ehemaligen Hofgebäudes  
BVH: Tenhündfeld, Alstätte





**Neubau Schüttguthalle  
in Ammeloe**  
BVH: Raiffeisen Alstätte-  
Vreden-Epe eG



**Neubau Aussiedlerhof**  
BVH: Schulze Austrup-Strey,  
Lüdinghausen



Ammeloe 35 ▪ 48691 Vreden  
Fon: 0 25 64 / 93 66 0 ▪ Fax: 0 25 64 / 93 66 28  
E-Mail: [info@temmink-bau.de](mailto:info@temmink-bau.de) ▪ [www.temmink-bau.de](http://www.temmink-bau.de)

